

УТВЕРЖДАЮ  
Руководитель департамента  
образования и молодежной политики  
Новгородской области

« 11 »  20 15 г.



## ПАСПОРТ ДОСТУПНОСТИ объекта социальной инфраструктуры (ОСИ)

### 1. Общие сведения об объекте

1.1. Наименование (вид) объекта:

Областное автономное образовательное учреждение дополнительного образования детей «Детский морской центр «КЮМ»

1.2. Адрес объекта: 173001, г. Великий Новгород, ул. Великая, д.4 корп.1

1.3. Сведения о размещении объекта:

- отдельно стоящее здание 2 этажа, 947,7 м<sup>2</sup>

- наличие прилегающего земельного участка (да, нет); да, 35878 м<sup>2</sup>

1.4. Год постройки здания 1954 год,

последнего капитального ремонта 1976 год

1.5. Дата предстоящих плановых ремонтных работ: текущего да,  
капитального нет

### Сведения об организации, расположенной на объекте

1.6. Название организации (учреждения), (полное юридическое наименование – согласно Уставу, краткое наименование): Областное автономное образовательное учреждение дополнительного образования детей «Детский морской центр «КЮМ», ОАОУДОД «Детский морской центр «КЮМ»

1.7. Юридический адрес организации (учреждения) 173001, г. Великий Новгород, ул. Великая, д.4 корп.1

1.8. Основание для пользования объектом (оперативное управление, аренда, собственность) - оперативное управление

1.9. Форма собственности (государственная, негосударственная) государственная

1.10. Территориальная принадлежность (*федеральная, региональная, муниципальная*) – региональная

1.11. Вышестоящая организация (*наименование*) Департамент образования и молодежной политики Новгородской области

1.12. Адрес вышестоящей организации, другие координаты 173001, г. Великий Новгород, ул. Новолучанская, д.27

### 2. Характеристика деятельности организации на объекте (*по обслуживанию населения*)

- 2.1 Сфера деятельности (здравоохранение, образование, социальная защита, физическая культура и спорт, культура, связь и информация, транспорт, жилой фонд, потребительский рынок и сфера услуг, другое) образование
- 2.2 Виды оказываемых услуг - образовательные услуги
- 2.3 Форма оказания услуг: (на объекте, с длительным пребыванием, в т.ч. проживанием, на дому, дистанционно) на объекте
- 2.4 Категории обслуживаемого населения по возрасту: (дети, взрослые трудоспособного возраста, пожилые; все возрастные категории)- дети
- 2.5 Категории обслуживаемых инвалидов: не обслуживаются
- 2.6 Плановая мощность: посещаемость (количество обслуживаемых в день), вместимость, пропускная способность – 270 обучающихся;
- 2.7 Участие в исполнении ИПР инвалида, ребенка-инвалида (да, нет) нет

### 3. Состояние доступности объекта

#### 3.1 Путь следования к объекту пассажирским транспортом

(описать маршрут движения с использованием пассажирского транспорта)

До остановки «Улица Розважа»:

- с Софийской стороны автобусы: 1,2к,6,16,4,20,5,1а,17,17а,27а

- с Торговой стороны автобусы: 1,2к,6,16,4,19,5,1а,17,17а,27а

#### 3.2 Путь к объекту от ближайшей остановки пассажирского транспорта:

3.2.1 расстояние до объекта от остановки транспорта 100м и 150 м

3.2.2 время движения (пешком) 3 мин

3.2.3 наличие выделенного от проезжей части пешеходного пути (да, нет) – да

3.2.4 Перекрестки: регулируемые, таймером;

3.2.5 Информация на пути следования к объекту: акустическая, тактильная, визуальная; нет

3.2.6 Перепады высоты на пути: есть, нет (описать) нет

#### 3.3 Организация доступности объекта для инвалидов – форма обслуживания\*

№№ п/п	Категория инвалидов (вид нарушения)	Вариант организации доступности объекта (формы обслуживания)*
1	<b>Все категории инвалидов и МГН</b>	<b>ДУ</b>
	<i>в том числе инвалиды</i>	
2	передвигающиеся на креслах-колясках	<b>ДУ</b>
3	с нарушениями опорно-двигательного аппарата	<b>ДУ</b>
4	с нарушениями зрения	<b>ДУ</b>
5	с нарушениями слуха	<b>ДУ</b>
6	с нарушениями умственного развития	<b>ВНД</b>

\* - указывается один из вариантов: «А», «Б», «ДУ», «ВНД»

### 3.4 Состояние доступности основных структурно-функциональных зон

№ п\п	Основные структурно-функциональные зоны	Состояние доступности, в том числе для основных категорий инвалидов**
1	Территория, прилегающая к зданию (участок)	ДП-В
2	Вход (входы) в здание	ДП-В
3	Путь (пути) движения внутри здания (в т.ч. пути эвакуации)	ДП-В (1 этаж)
4	Зона целевого назначения здания (целевого посещения объекта)	ВНД
5	Санитарно-гигиенические помещения	ВНД
6	Система информации и связи (на всех зонах)	ДП-В
7	Пути движения к объекту (от остановки транспорта)	ДП-В

\*\* Указывается: ДП-В - доступно полностью всем; ДП-И (К, О, С, Г, У) – доступно полностью избирательно (указать категории инвалидов); ДЧ-В - доступно частично всем; ДЧ-И (К, О, С, Г, У) – доступно частично избирательно (указать категории инвалидов); ДУ - доступно условно, ВНД – временно недоступно

### 3.5. ИТОГОВОЕ ЗАКЛЮЧЕНИЕ о состоянии доступности ОСИ: ДЧ-И (к,о,с,г)

#### 4. Управленческое решение

##### 4.1. Рекомендации по адаптации основных структурных элементов объекта

№№ п\п	Основные структурно-функциональные зоны объекта	Рекомендации по адаптации объекта (вид работы)*
1	Территория, прилегающая к зданию (участок)	не нуждается
2	Вход (входы) в здание	не нуждается
3	Путь (пути) движения внутри здания (в т. ч. пути эвакуации)	не нуждается
4	Зона целевого назначения здания (целевого посещения объекта)	не нуждается
5	Санитарно-гигиенические помещения	не нуждается
6	Система информации на объекте (на всех зонах)	не нуждается

7	Пути движения к объекту (от остановки транспорта)	не нуждается
8	<b>Все зоны и участки</b>	не нуждается

\*- указывается один из вариантов (видов работ): не нуждается; ремонт (текущий, капитальный); индивидуальное решение с ТСР; технические решения невозможны – организация альтернативной формы обслуживания

4.2. Период проведения работ \_\_\_\_\_  
в рамках исполнения \_\_\_\_\_

(указывается наименование документа: программы плана)

4.3 Ожидаемый результат (по состоянию доступности) после выполнения работ по адаптации \_\_\_\_\_

Оценка результата исполнения программы, плана (по состоянию доступности) – доступно частично

4.4. Для принятия решения требуется, не требуется (нужное подчеркнуть):  
Согласование \_\_\_\_\_

Имеется заключение уполномоченной организации о состоянии доступности объекта (наименование документа и выдавшей его организации, дата),  
прилагается \_\_\_\_\_

4.5. Информация размещена (обновлена) на Карте доступности  
<http://www.nkum.ru/>  
(наименование сайта, портала)

## 5. Особые отметки

Паспорт сформирован на основании:

1. Анкеты (информации об объекте) от «20» августа 2015 г.,
2. Акта обследования объекта от «20» августа 2015 г.



УТВЕРЖДАЮ  
Директор ОАОУДОД  
«Детский морской центр «КЮМ»  
Н.Г. Варухин  
«10» августа 2015 г.

## АНКЕТА (информация об объекте социальной инфраструктуры) К ПАСПОРТУ ДОСТУПНОСТИ ОСИ

### 1. Общие сведения об объекте

1.1. Наименование (вид) объекта:

Областное автономное образовательное учреждение дополнительного образования детей «Детский морской центр «КЮМ»

1.2. Адрес объекта: 173001, г. Великий Новгород, ул. Великая, д.4 корп.1

1.3. Сведения о размещении объекта:

- отдельно стоящее здание 2 этажа, 947,7 м<sup>2</sup>

- наличие прилегающего земельного участка (да, нет); да, 35878 м<sup>2</sup>

1.4. Год постройки здания 1954 год,

последнего капитального ремонта 1976 год

1.5. Дата предстоящих плановых ремонтных работ: текущего да, капитального нет

### Сведения об организации, расположенной на объекте

1.6. Название организации (учреждения), (полное юридическое наименование – согласно Уставу, краткое наименование): Областное автономное образовательное учреждение дополнительного образования детей «Детский морской центр «КЮМ», ОАОУДОД «Детский морской центр «КЮМ»

1.7. Юридический адрес организации (учреждения) 173001, г. Великий Новгород, ул. Великая, д.4 корп.1

1.8. Основание для пользования объектом (оперативное управление, аренда, собственность) - оперативное управление

1.9. Форма собственности (государственная, негосударственная) государственная

1.10. Территориальная принадлежность (*федеральная, региональная, муниципальная*) – региональная

1.11. Вышестоящая организация (*наименование*) Департамент образования и молодежной политики Новгородской области

1.12. Адрес вышестоящей организации, другие координаты 173001, г. Великий Новгород, ул. Новолучанская, д.27

## 2. Характеристика деятельности организации на объекте (по обслуживанию населения)

- 2.1 Сфера деятельности (здравоохранение, образование, социальная защита, физическая культура и спорт, культура, связь и информация, транспорт, жилой фонд, потребительский рынок и сфера услуг, другое) образование
- 2.2 Виды оказываемых услуг - образовательные услуги
- 2.3 Форма оказания услуг: (на объекте, с длительным пребыванием, в т.ч. проживанием, на дому, дистанционно) на объекте
- 2.4 Категории обслуживаемого населения по возрасту: (дети, взрослые трудоспособного возраста, пожилые; все возрастные категории)- дети
- 2.5 Категории обслуживаемых инвалидов: не обслуживаются
- 2.6 Плановая мощность: посещаемость (количество обслуживаемых в день), вместимость, пропускная способность – 270 обучающихся;
- 2.7 Участие в исполнении ИПР инвалида, ребенка-инвалида (да, нет) нет

## 3. Состояние доступности объекта

### 3.1 Путь следования к объекту пассажирским транспортом (описать маршрут движения с использованием пассажирского транспорта)

До остановки «Улица Розважа»:

- с Софийской стороны автобусы: 1,2к,6,16,4,20,5,1а,17,17а,27а

- с Торговой стороны автобусы: 1,2к,6,16,4,19,5,1а,17,17а,27а

### 3.2 Путь к объекту от ближайшей остановки пассажирского транспорта:

3.2.1 расстояние до объекта от остановки транспорта 100м и 150 м

3.2.2 время движения (пешком) 3 мин

3.2.3 наличие выделенного от проезжей части пешеходного пути (да, нет) – да

3.2.4 Перекрестки: регулируемые, таймером;

3.2.5 Информация на пути следования к объекту: акустическая, тактильная, визуальная; нет

3.2.6 Перепады высоты на пути: есть, нет (описать) нет

### 3.3 Вариант организации доступности ОСИ (формы обслуживания)\* с учетом СП 35-101-2001

№№ п/п	Категория инвалидов (вид нарушения)	Вариант организации доступности объекта (формы обслуживания)*
1	<b>Все категории инвалидов и МГН</b>	<b>ДУ</b>
	<i>в том числе инвалиды</i>	
2	передвигающиеся на креслах-колясках	<b>ДУ</b>
3	с нарушениями опорно-двигательного аппарата	<b>ДУ</b>
4	с нарушениями зрения	<b>ДУ</b>
5	с нарушениями слуха	<b>ДУ</b>

6	с нарушениями умственного развития	ВНД
---	------------------------------------	-----

\* - указывается один из вариантов: «А», «Б», «ДУ», «ВНД»

#### 4. Управленческое решение (предложения по адаптации основных структурных элементов объекта)

№№ п\п	Основные структурно-функциональные зоны объекта	Рекомендации по адаптации объекта (вид работы)*
1	Территория, прилегающая к зданию (участок)	не нуждается
2	Вход (входы) в здание	не нуждается
3	Путь (пути) движения внутри здания (в т. ч. пути эвакуации)	не нуждается
4	Зона целевого назначения здания (целевого посещения объекта)	не нуждается
5	Санитарно-гигиенические помещения	не нуждается
6	Система информации на объекте (на всех зонах)	не нуждается
7	Пути движения к объекту (от остановки транспорта)	не нуждается
8	<b>Все зоны и участки</b>	<b>не нуждается</b>

\*- указывается один из вариантов (видов работ): не нуждается; ремонт (текущий, капитальный); индивидуальное решение с ТСП; технические решения невозможны – организация альтернативной формы обслуживания  
**Размещение информации на Карте доступности согласовано**

---

(подпись, Ф.И.О., должность; координаты для связи уполномоченного представителя объекта)



УТВЕРЖДАЮ  
Директор ОАОУДОД  
«Детский морской центр «КЮМ»  
Н.Г. Варухин  
«20» августа 2015 г.

**АКТ ОБСЛЕДОВАНИЯ**  
объекта социальной инфраструктуры  
к паспорту доступности ОСИ  
№ 1

Великий Новгород  
Новгородская область

«20» августа 2015г.

**1. Общие сведения об объекте**

1.1. Наименование (вид) объекта:

Областное автономное образовательное учреждение дополнительного образования детей «Детский морской центр «КЮМ»

1.2. Адрес объекта: 173001, г. Великий Новгород, ул. Великая, д.4 корп.1

1.3. Сведения о размещении объекта:

- отдельно стоящее здание 2 этажа, 947,7 м<sup>2</sup>

- наличие прилегающего земельного участка (да, нет); да, 35878 м<sup>2</sup>

1.4. Год постройки здания 1954 год,

последнего капитального ремонта 1976 год

1.5. Дата предстоящих плановых ремонтных работ: текущего да, капитального нет

1.6. Название организации (учреждения), (полное юридическое наименование – согласно Уставу, краткое наименование): Областное автономное образовательное учреждение дополнительного образования детей «Детский морской центр «КЮМ», ОАОУДОД «Детский морской центр «КЮМ»

1.7. Юридический адрес организации (учреждения) 173001, г. Великий Новгород, ул. Великая, д.4 корп.1

**2. Характеристика деятельности организации на объекте**

Дополнительная информация Реализация образовательных программ дополнительного образования, обучение детей в возрасте от 9 до 17 лет. Специфика работы образовательного учреждения не предусматривает оказание услуг людям с ограниченными возможностями.

**3. Состояние доступности объекта**

**3.1 Путь следования к объекту пассажирским транспортом**

(описать маршрут движения с использованием пассажирского транспорта)

До остановки «Улица Розважа»:

- с Софийской стороны автобусы: 1,2к,6,16,4,20,5,1а,17,17а,27а

- с Торговой стороны автобусы: 1,2к,6,16,4,19,5,1а,17,17а,27а



### 3.2 Путь к объекту от ближайшей остановки пассажирского транспорта:

3.2.1 расстояние до объекта от остановки транспорта 100 м и 150 м

3.2.2 время движения (пешком) 3 мин

3.2.3 наличие выделенного от проезжей части пешеходного пути (*да, нет*) – да

3.2.4 Перекрестки: регулируемые, с таймером;

3.2.5 Информация на пути следования к объекту: *акустическая, тактильная, визуальная; нет*

3.2.6 Перепады высоты на пути: *есть, нет* (описать) нет

### 3.3 Организация доступности объекта для инвалидов – форма обслуживания\*

№№ п/п	Категория инвалидов (вид нарушения)	Вариант организации доступности объекта (формы обслуживания)*
1	<b>Все категории инвалидов и МГН</b>	<b>ДУ</b>
	<i>в том числе инвалиды</i>	
2	передвигающиеся на креслах-колясках	<b>ДУ</b>
3	с нарушениями опорно-двигательного аппарата	<b>ДУ</b>
4	с нарушениями зрения	<b>ДУ</b>
5	с нарушениями слуха	<b>ДУ</b>
6	с нарушениями умственного развития	<b>ВНД</b>

\* - указывается один из вариантов: «А», «Б», «ДУ», «ВНД»

### 3.4 Состояние доступности основных структурно-функциональных зон

№ п\п	Основные структурно-функциональные зоны	Состояние доступности, в том числе для основных категорий инвалидов**	Приложение	
			№ на плане	№ фото
1	Территория, прилегающая к зданию (участок)	<b>ДП-В</b>	Приложение 9	-
2	Вход (входы) в здание	<b>ДП-В</b>	Приложение 8 № 1	№ 2,3
3	Путь (пути) движения внутри здания (в т. ч. пути эвакуации)	<b>ДП-В (1 этаж)</b>	Приложение 11	-
4	Зона целевого	<b>ВНД</b>	-	-

	назначения здания (целевого посещения объекта)			
5	Санитарно-гигиенические помещения	<b>ВНД</b>	Приложение 8	-
6	Система информации и связи (на всех зонах)	<b>ДП-В</b>	-	-
7	Пути движения к объекту (от остановки транспорта)	<b>ДП-В</b>	Приложение 12	-

\*\* Указывается: **ДП-В** - доступно полностью всем; **ДП-И (К, О, С, Г, У)** – доступно полностью избирательно (указать категории инвалидов); **ДЧ-В** - доступно частично всем; **ДЧ-И (К, О, С, Г, У)** – доступно частично избирательно (указать категории инвалидов); **ДУ** - доступно условно, **ВНД** – временно недоступно

### **3.5. ИТОГОВОЕ ЗАКЛЮЧЕНИЕ о состоянии доступности ОСИ: ДЧ-И (к,о,с,г)**

#### **4. Управленческое решение**

##### **4.1. Рекомендации по адаптации основных структурных элементов объекта**

<b>№№ п\п</b>	<b>Основные структурно-функциональные зоны объекта</b>	<b>Рекомендации по адаптации объекта (вид работы)*</b>
1	Территория, прилегающая к зданию (участок)	не нуждается
2	Вход (входы) в здание	не нуждается
3	Путь (пути) движения внутри здания (в т. ч. пути эвакуации)	не нуждается
4	Зона целевого назначения здания (целевого посещения объекта)	не нуждается
5	Санитарно-гигиенические помещения	не нуждается
6	Система информации на объекте (на всех зонах)	не нуждается
7	Пути движения к объекту (от остановки транспорта)	не нуждается
8	<b>Все зоны и участки</b>	не нуждается

\*- указывается один из вариантов (видов работ): не нуждается; ремонт (текущий, капитальный); индивидуальное решение с ТСР; технические решения невозможны – организация альтернативной формы обслуживания

##### 4.2. Период проведения работ \_\_\_\_\_

в рамках исполнения \_\_\_\_\_

(указывается наименование документа: программы, плана)

4.3 Ожидаемый результат (по состоянию доступности) после выполнения работ по адаптации \_\_\_\_\_

Оценка результата исполнения программы, плана (по состоянию доступности) - доступно

4.4. Для принятия решения требуется, не требуется (нужное подчеркнуть):  
Согласование \_\_\_\_\_

Имеется заключение уполномоченной организации о состоянии доступности объекта (наименование документа и выдавшей его организации, дата), прилагается \_\_\_\_\_

4.4.1. согласование на Комиссии \_\_\_\_\_  
(наименование Комиссии по координации деятельности в сфере обеспечения доступной среды жизнедеятельности для инвалидов и других МГН)

4.4.2. согласование работ с надзорными органами (в сфере проектирования и строительства, архитектуры, охраны памятников, другое - указать)

4.4.3. техническая экспертиза; разработка проектно-сметной документации;  
нет

4.4.4. согласование с вышестоящей организацией (собственником объекта);  
нет

4.4.5. согласование с общественными организациями инвалидов нет

4.4.6. другое нет

Имеется заключение уполномоченной организации о состоянии доступности объекта (наименование документа и выдавшей его организации, дата), прилагается нет

4.7. Информация может быть размещена (обновлена) на Карте доступности  
<http://www.nkum.ru/>

(наименование сайта, портала)

## 5. Особые отметки

ПРИЛОЖЕНИЯ:

Результаты обследования:

1. Территории, прилегающей к объекту на 2 л.

2. Входа (входов) в здание на 2 л.

3. Путей движения в здании на 2 л.

4. Зоны целевого назначения объекта на 4 л.

5. Санитарно-гигиенических помещений на 2 л.

6. Системы информации (и связи) на объекте на 1 л.

Результаты фотофиксации на объекте \_\_\_\_\_ на 3 л.

Поэтажные планы, паспорт БТИ \_\_\_\_\_ на 1 л.

Другое (в том числе дополнительная информация о путях движения к объекту) \_\_\_\_\_ на 5 л.

Руководитель  
рабочей группы

Зам директора по АХР

Койнаш А.Н.

  
подпись

Члены рабочей группы

Зам. директора по УВР

Федотова Н.Г.

  
подпись

Зам. директора по общим вопросам Варухин А.Н.

  
подпись

В том числе:

представители общественных  
организаций инвалидов

Председатель НОИ ВОИ   
(Должность, Ф.И.О.) подпись



\_\_\_\_\_  
(Должность, Ф.И.О.) подпись

представители организации,  
расположенной на объекте

\_\_\_\_\_  
(Должность, Ф.И.О.) подпись

\_\_\_\_\_  
(Должность, Ф.И.О.) подпись

Управленческое решение согласовано « \_\_\_\_ » \_\_\_\_\_ 20\_\_ г.  
(протокол № \_\_\_\_ )  
Комиссией (название) \_\_\_\_\_

Приложение 1  
к Акту обследования ОСИ  
к паспорту доступности ОСИ  
№ 1  
от «20» августа 2015 г.

**I Результаты обследования:**

**1. Территории, прилегающей к зданию (участка)**

Областного автономного образовательного учреждения дополнительного образования детей «Детский морской центр «КЮМ»  
173001, г. Великий Новгород, ул. Великая, д.4 корп.1  
(наименование объекта, адрес)

№ п/п	Наименование функционально - планировочного элемента	Наличие элемента			Выявленные нарушения и замечания		Работы по адаптации объектов	
		есть/ нет	№ на плане	№ фото	Содержание	Значимо для инвалида (категория)	Содержание	Виды работ
1.1	Вход (входы) на территорию	есть	Приложение 9	1	Вход на территорию учреждения осуществляется через калитки №1. Перепад высот нет	-	-	-
1.2	Путь (пути) движения на территории	есть	Приложение 10		-	-	-	-
1.3	Лестница (наружная)	нет	-	-	-	-	-	-
1.4	Пандус (наружный)	есть	-	№ 2	Вход в учреждение обустроен пандусом	-	-	-
1.5	Автостоянка и парковка	нет	-	-	-	-	-	-
	ОБЩИЕ требования к зоне	-	-	-	-	-	-	Соответствие параметрам доступности

## II Заключение по зоне:

Наименование структурно-функциональной зоны	Состояние доступности* (к пункту 3.4 Акта обследования ОСИ)	Приложение		Рекомендации по адаптации (вид работы)** к пункту 4.1 Акта обследования ОСИ
		№ на плане	№ фото	
Зона 1. Территория , прилегающая к зданию (участок)	ДП-В	Приложение № 9	-	Соответствует параметрам доступности

\* указывается: ДП-В - доступно полностью всем; ДП-И (К, О, С, Г, У) – доступно полностью избирательно (указать категории инвалидов); ДЧ-В - доступно частично всем; ДЧ-И (К, О, С, Г, У) – доступно частично избирательно (указать категории инвалидов); ДУ - доступно условно, ВНД - недоступно

\*\*указывается один из вариантов: не нуждается; ремонт (текущий, капитальный); индивидуальное решение с ТСР; технические решения невозможны – организация альтернативной формы обслуживания

Комментарий к заключению: \_\_\_\_\_



## II Заключение по зоне:

Наименование структурно-функциональной зоны	Состояние доступности* (к пункту 3.4 Акта обследования ОСИ)	Приложение		Рекомендации по адаптации (вид работы)** к пункту 4.1 Акта обследования ОСИ
		№ на плане	№ фото	
Зона 2. Вход (входа) в здание объекта	ДП-В	Приложение № 8	№ 2,3	Не нуждается

\* указывается: ДП-В - доступно полностью всем; ДП-И (К, О, С, Г, У) – доступно полностью избирательно (указать категории инвалидов); ДЧ-В - доступно частично всем; ДЧ-И (К, О, С, Г, У) – доступно частично избирательно (указать категории инвалидов); ДУ - доступно условно, ВНД - недоступно

\*\*указывается один из вариантов: не нуждается; ремонт (текущий, капитальный); индивидуальное решение с ТСП; технические решения невозможны – организация альтернативной формы обслуживания

Комментарий к заключению: \_\_\_\_\_





## II Заключение по зоне:

Наименование структурно-функциональной зоны	Состояние доступности* (к пункту 3.4 Акта обследования ОСИ)	Приложение		Рекомендации по адаптации (вид работы)** к пункту 4.1 Акта обследования ОСИ
		№ на плане	№ фото	
Зона3. Путь (путей) движения внутри здания	ДП-В	Приложение 8	-	не нуждается

\* указывается: ДП-В - доступно полностью всем; ДП-И (К, О, С, Г, У) – доступно полностью избирательно (указать категории инвалидов); ДЧ-В - доступно частично всем; ДЧ-И (К, О, С, Г, У) – доступно частично избирательно (указать категории инвалидов); ДУ - доступно условно, ВНД - недоступно

\*\* указывается один из вариантов: не нуждается; ремонт (текущий, капитальный); индивидуальное решение с ТСР; технические решения невозможны – организация альтернативной формы обслуживания

Комментарий к заключению: \_\_\_\_\_

### I Результаты обследования:

#### 4. Зоны целевого назначения здания (целевого посещения объекта)

##### Вариант I – зона обслуживания инвалидов

Областного автономного образовательного учреждения дополнительного образования детей «Детский морской центр «КЮМ»  
173001, г. Великий Новгород, ул. Великая, д.4 корп.1  
(наименование объекта, адрес)

№ п/п	Наименование функционально-планировочного элемента	Наличие элемента			Выявленные нарушения и замечания		Работы по адаптации объектов	
		есть/ нет	№ на плане	№ фото	Содержание	Значимо для инвалида (категория)	Содержание	Виды работ
4.1	Кабинетная форма обслуживания	нет						
4.2	Зальная форма обслуживания	нет						
4.3	Прилавочная форма обслуживания	нет						
4.4	Форма обслуживания с перемещением по маршруту	нет						
4.5	Кабина индивидуального обслуживания	нет						
	ОБЩИЕ требования к зоне	-	-	-	-	-	-	-

## II Заключение по зоне:

Наименование структурно-функциональной зоны	Состояние доступности* (к пункту 3.4 Акта обследования ОСИ)	Приложение		Рекомендации по адаптации (вид работы)** к пункту 4.1 Акта обследования ОСИ
		№ на плане	№ фото	
Зона 4. Зоны целевого назначения здания (целевого посещения объекта) Вариант I-зона обслуживания инвалидов	ВНД	--	-	-

\* указывается: ДП-В - доступно полностью всем; ДП-И (К, О, С, Г, У) – доступно полностью избирательно (указать категории инвалидов); ДЧ-В - доступно частично всем; ДЧ-И (К, О, С, Г, У) – доступно частично избирательно (указать категории инвалидов); ДУ - доступно условно, ВНД - недоступно

\*\*указывается один из вариантов: не нуждается; ремонт (текущий, капитальный); индивидуальное решение с ТСР; технические решения невозможны – организация альтернативной формы обслуживания

Комментарий к заключению: \_\_\_\_\_

### I Результаты обследования:

#### 4. Зоны целевого назначения здания (целевого посещения объекта) Вариант II – места приложения труда

Наименование функционально-планировочного элемента	Наличие элемента			Выявленные нарушения и замечания		Работы по адаптации объектов	
	есть/нет	№ на плане	№ фото	Содержание	Значимо для инвалида (категория)	Содержание	Виды работ
Место приложения труда	-	-	-	-	-	-	-

### II Заключение по зоне:

Наименование структурно-функциональной зоны	Состояние доступности* (к пункту 3.4 Акта обследования ОСИ)	Приложение		Рекомендации по адаптации (вид работы)** к пункту 4.1 Акта обследования ОСИ
		№ на плане	№ фото	
	-	-	-	-

\* указывается: ДП-В - доступно полностью всем; ДП-И (К, О, С, Г, У) – доступно полностью избирательно (указать категории инвалидов); ДЧ-В - доступно частично всем; ДЧ-И (К, О, С, Г, У) – доступно частично избирательно (указать категории инвалидов); ДУ - доступно условно, ВНД - недоступно

\*\*указывается один из вариантов: не нуждается; ремонт (текущий, капитальный); индивидуальное решение с ТСР; технические решения невозможны – организация альтернативной формы обслуживания

Комментарий к заключению: \_\_\_\_\_

### I Результаты обследования:

#### 4. Зоны целевого назначения здания (целевого посещения объекта) Вариант III – жилые помещения

Наименование функционально-планировочного элемента	Наличие элемента			Выявленные нарушения и замечания		Работы по адаптации объектов	
	есть/нет	№ на плане	№ фото	Содержание	Значимо для инвалида (категория)	Содержание	Виды работ
Жилые помещения	нет	-	-	-	-	-	-

### II Заключение по зоне:

Наименование структурно-функциональной зоны	Состояние доступности* (к пункту 3.4 Акта обследования ОСИ)	Приложение		Рекомендации по адаптации (вид работы)** к пункту 4.1 Акта обследования ОСИ
		№ на плане	№ фото	
-	-	-	-	-

\* указывается: ДП-В - доступно полностью всем; ДП-И (К, О, С, Г, У) – доступно полностью избирательно (указать категории инвалидов); ДЧ-В - доступно частично всем; ДЧ-И (К, О, С, Г, У) – доступно частично избирательно (указать категории инвалидов); ДУ - доступно условно, ВНД - недоступно

\*\*указывается один из вариантов: не нуждается; ремонт (текущий, капитальный); индивидуальное решение с ТСПР; технические решения невозможны – организация альтернативной формы обслуживания

Комментарий к заключению: \_\_\_\_\_

### I Результаты обследования:

#### 5. Санитарно-гигиенических помещений

Областное автономное образовательное учреждение дополнительного образования детей «Детский морской центр «КЮМ»  
173001, г. Великий Новгород, ул. Великая, д.4 корп.1  
(наименование объекта, адрес)

№ п/п	Наименование функционально-планировочного элемента	Наличие элемента			Выявленные нарушения и замечания		Работы по адаптации объектов	
		есть/ нет	№ на плане	№ фото	Содержание	Значимо для инвалида (категория)	Содержание	Виды работ
5.1	Туалетная комната	есть	Приложение 8 № 5	-	Помещение маленькое	К	Не нуждается	технические решения невозможны
5.2	Душевая/ ванная комната	нет	-	-	-	-	-	-
5.3	Бытовая комната (гардеробная)	нет	-	-	-	-	-	-
	ОБЩИЕ требования к зоне	-	-	-	-	-	-	ВНД

## II Заключение по зоне:

Наименование структурно-функциональной зоны	Состояние доступности* (к пункту 3.4 Акта обследования ОСИ)	Приложение		Рекомендации по адаптации (вид работы)** к пункту 4.1 Акта обследования ОСИ
		№ на плане	№ фото	
Зона 5. Санитарно-гигиенические помещения	ДУ	Приложение 8 № 5	-	не нуждается

\* указывается: ДП-В - доступно полностью всем; ДП-И (К, О, С, Г, У) – доступно полностью избирательно (указать категории инвалидов); ДЧ-В - доступно частично всем; ДЧ-И (К, О, С, Г, У) – доступно частично избирательно (указать категории инвалидов); ДУ - доступно условно, ВНД - недоступно

\*\*указывается один из вариантов: не нуждается; ремонт (текущий, капитальный); индивидуальное решение с ТСР; технические решения невозможны – организация альтернативной формы обслуживания

Комментарий к заключению: \_\_\_\_\_



### I Результаты обследования:

#### 6. Системы информации на объекте

Областное автономное образовательное учреждение дополнительного образования детей «Детский морской центр «КЮМ»

173001, г. Великий Новгород, ул. Великая, д.4 корп.1

*(наименование объекта, адрес)*

Наименование объекта, адрес

№ п/п	Наименование функционально-планировочного элемента	Наличие элемента			Выявленные нарушения и замечания		Работы по адаптации объектов	
		есть/нет	№ на плане	№ фото	Содержание	Значимо для инвалида (категория)	Содержание	Виды работ
6.1	Визуальные средства	Есть			-		-	
6.2	Акустические средства	нет						
6.3	Тактильные средства	нет						
	ОБЩИЕ требования к зоне							

### II Заключение по зоне:

Наименование структурно-функциональной зоны	Состояние доступности* (к пункту 3.4 Акта обследования ОСИ)	Приложение		Рекомендации по адаптации (вид работы)** к пункту 4.1 Акта обследования ОСИ
		№ на плане	№ фото	
Системы информации на объекте	ДЧ-В			не нуждается

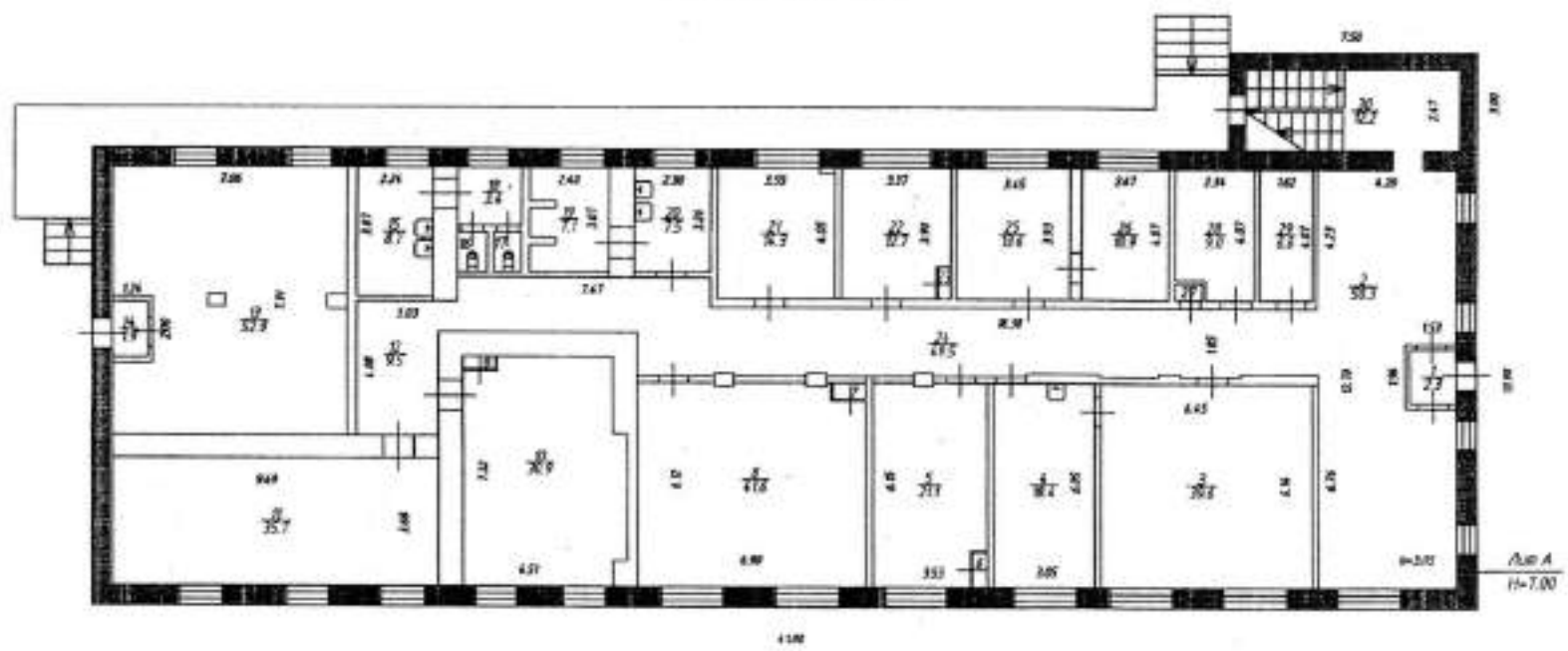
\* указывается: ДП-В - доступно полностью всем; ДП-И (К, О, С, Г, У) – доступно полностью избирательно (указать категории инвалидов); ДЧ-В - доступно частично всем; ДЧ-И (К, О, С, Г, У) – доступно частично избирательно (указать категории инвалидов); ДУ - доступно условно, ВНД - недоступно

\*\*указывается один из вариантов: не нуждается; ремонт (текущий, капитальный); индивидуальное решение с ТСР; технические решения невозможны – организация альтернативной формы обслуживания

Комментарий к заключению: \_\_\_\_\_

**Поэтажный план, паспорт БТИ**

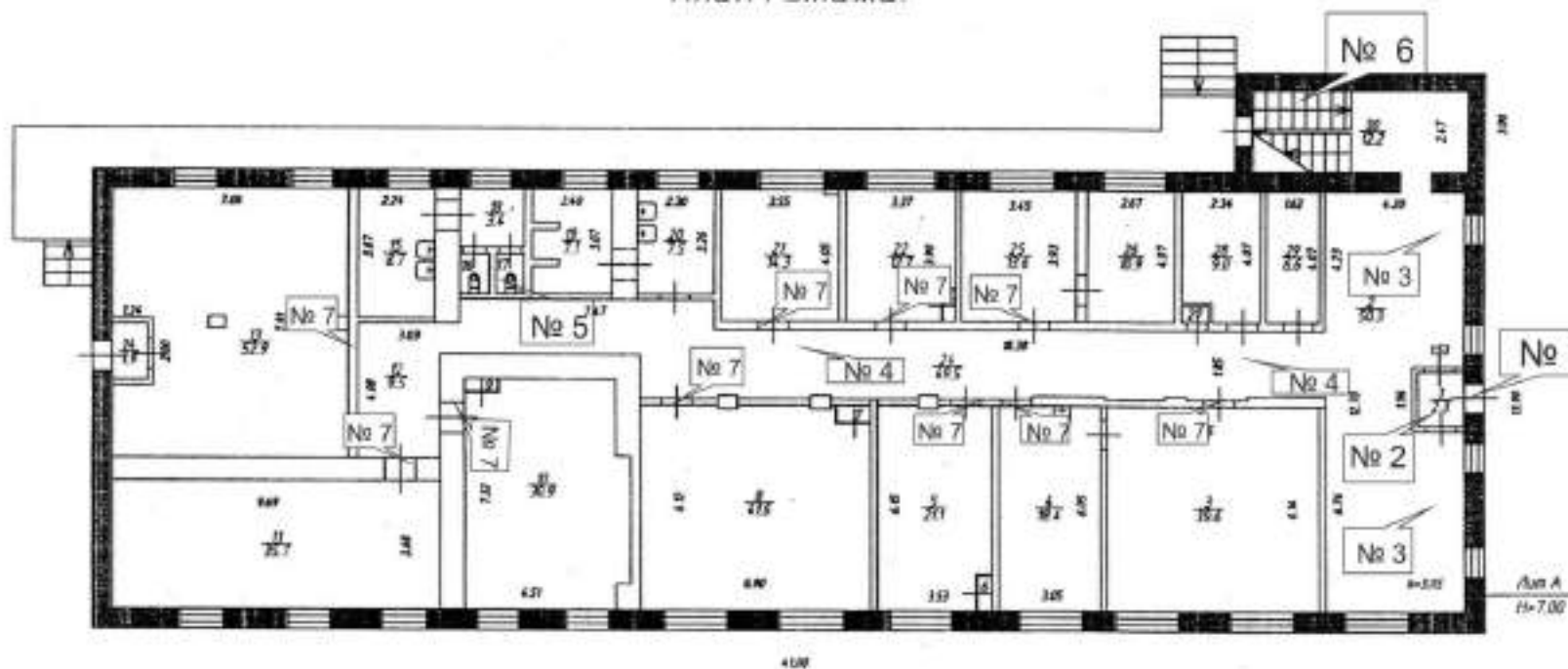
*План 1 этажа.*



Федеральная служба государственной регистрации, кадастра и картографии	ФГУП "Росгеоинформатизация-Федеральное БТИ" Новгородский филиал	Издан: 2015	
Лист 1 Листов 2	Поэтажный план здания по адресу: г. Великий Новгород, ул. Великая, д. 4, корп. 1	Масштаб: 1:200	
Дата	Исполнитель	Фамилия И.О.	Подпись
26.06.2010	Выполнил	Иванова А.А.	<i>[Signature]</i>
	Проверил	Матвеева Т.Ф.	<i>[Signature]</i>
	Начальник отделения	Лобанов В.Г.	<i>[Signature]</i>

**Поэтажные планы объекта**  
**Областное автономное образовательное учреждение дополнительного образования детей «Детский морской центр**  
**«КЮМ»**  
**173001, г. Великий Новгород, ул. Великая, д.4 корп.1**  
*(наименование объекта, адрес)*

*План 1 этажа.*



**Условные обозначения**

1. Вход в здание.
2. Тамбур
3. Вестибюль
4. Коридор
5. Санитарно-гигиенические помещения.
6. Лестница внутренняя
7. Двери внутренние

**Территории, прилегающие к зданию**  
**Областное автономное образовательное учреждение дополнительного образования детей «Детский морской центр «КЮМ», 173001, г. Великий Новгород, ул. Великая, д.4 корп.1**  
*(наименование объекта, адрес)*




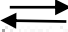




**Условные обозначения**

- ||||| - пешеходный переход
- - светофор
- - светофор
- - движение детей по территории образовательной организации
- ↓ - причал КЮМа
- ↔ - движение транспортных средств
- ▬ - шлагбаум
- - проезжая часть
- - проезжая часть
- - проезжая часть на территории КЮМа
- - ограждение образовательной организации

**Пути следования по территории**  
**Областное автономное образовательное учреждение дополнительного образования детей «Детский морской центр «КЮМ», 173001, г. Великий Новгород, ул. Великая, д.4 корп.1**  
*(наименование объекта, адрес)*



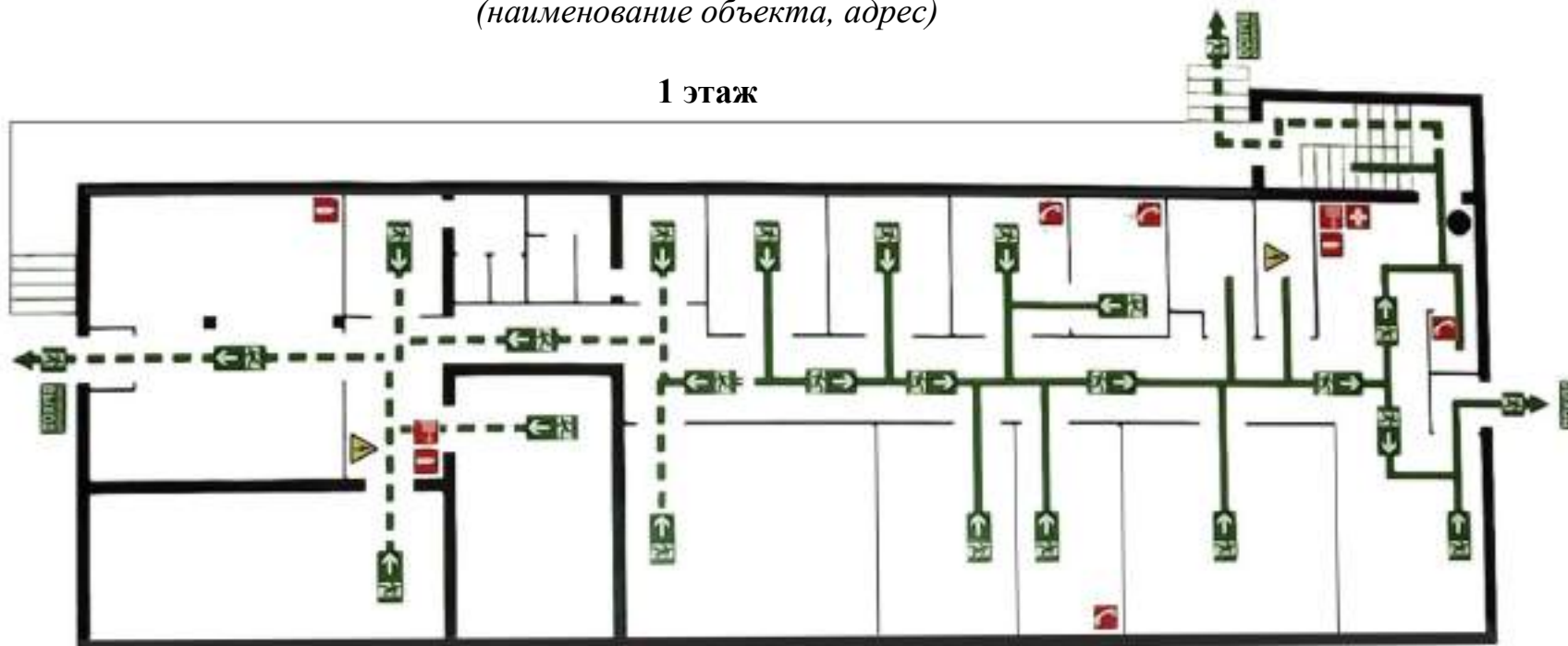
**Условные обозначения**

- - движение детей по территории образовательной организации
-  - причал КЮМа
-  - движение транспортных средств
-  - шлагбаум
-  - проезжая часть
-  - проезжая часть на территории КЮМа
-  - ограждение образовательной организации











### Пути эвакуации

**Областное автономное образовательное учреждение дополнительного образования детей «Детский морской центр «КЮМ», 173001, г. Великий Новгород, ул. Великая, д.4 корп.1**  
(наименование объекта, адрес)

1 этаж



#### Условные обозначения:

-  - телефон
-  - огнетушитель
-  - пожарный кран
-  - кнопка включения средств и систем пожарной автоматики
-  - эвакуационный выход
-  - направление движения к эвакуационному выходу
-  - вы находитесь здесь
-  - электрощит
-  - путь к запасному эвакуационному выходу
-  - путь к основному эвакуационному выходу

**Пути движения к объекту от остановки транспорта**  
**Областное автономное образовательное учреждение дополнительного образования детей «Детский морской центр «КЮМ», 173001, г. Великий Новгород, ул. Великая, д.4 корп.1**  
*(наименование объекта, адрес)*



**Условные обозначения**

- ||||| - пешеходный переход
- (red) - светофор
- (yellow) - светофор
- (green) - светофор
- - движение детей в (из) образовательной организации
- ☐ (blue) - автобусная остановка
- ↔ - движение транспортных средств
- ☐ (blue) - причал КЮМа
- ☐ (grey) - шлагбаум
- ☐ (yellow) - проезжая часть
- ☐ (orange) - проезжая часть

**Фотографии объекта**

**Областное автономное образовательное учреждение дополнительного образования детей «Детский морской центр «КЮМ», 173001, г. Великий Новгород, ул. Великая, д.4 корп.1**  
*(наименование объекта, адрес)*

**№ 1 Вход на территорию**



**№ 2 Пандус**





№ 3 Вход в здание



№ 4 Коридор



## № 5 Вестибюль

